

Ministero della Cultura

Direzione Generale Archeologia Belle Arti e Paesaggio
Segretariato Regionale del Ministero della Cultura per il Lazio
SOPRINTENDENZA ARCHEOLOGIA BELLE ARTI E PAESAGGIO PER LA
PROVINCIA DI VITERBO E PER L'ETRURIA MERIDIONALE

Oggetto:

Proposta di DICHIARAZIONE DI NOTEVOLE INTERESSE PUBBLICO

ai sensi degli artt. 136 co. 1 lett. c) e d), 138 co. 3 e 141 del Decreto Legislativo 22 gennaio 2004, n. 42 e s.m.i.

“Ambito paesaggistico del bacino del torrente Arrone”

PROVINCIA DI VITERBO
COMUNI DI ARLENA DI CASTRO, CANINO, CELLERE, MONTALTO DI CASTRO, PIANSANO,
TARQUINIA, TESSENNANO, TUSCANIA

Titolo Elaborato

Data

N° Elaborato

DOCUMENTAZIONE CARTOGRAFICA E ICONOGRAFICA

luglio
2022

4

IL RELATORE

Arch. Giuseppe Borzillo

I COLLABORATORI

Dott.ssa Simona Carosi

Dott.ssa Biancalisa Corradini

Dott. Daniele Federico Maras

Arch. Yuri Strozzi

Dott.ssa Gilda Benedettini

Dott.ssa Pia Federica Chiocci

Dott. Emanuele Giannini

Visto

IL SOPRINTENDENTE

Arch. Margherita Eichberg

EICHBERG MARGHERITA

Ministero della cultura

18.07.2023 22:20:47 GMT+01:00



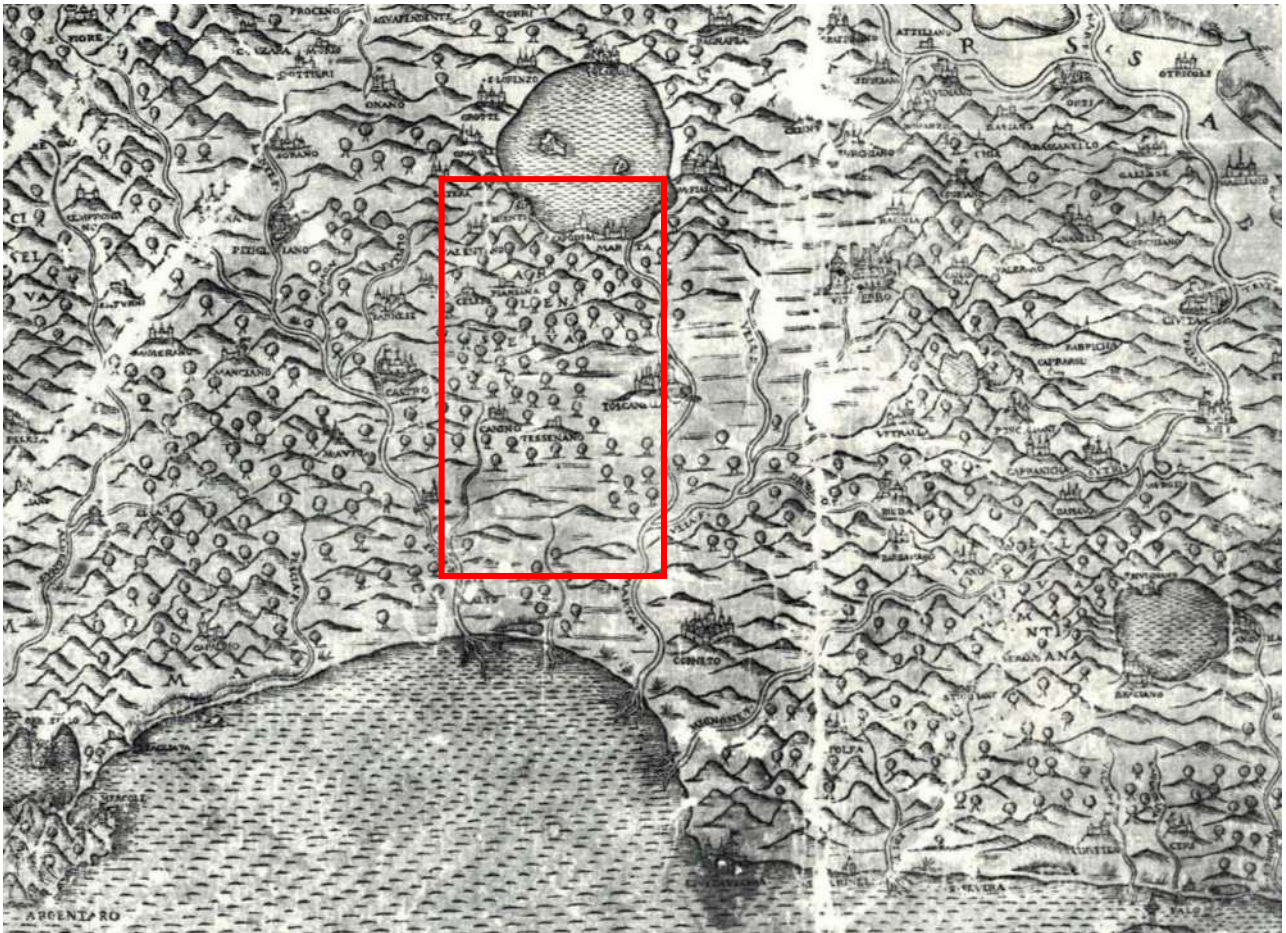


Fig. I - Girolamo Bellarmati, *Chorographia Tusciae e Patrimonium Divi Petri*, 1536 (dettaglio dell'area).



Fig. II - Girolamo Bellarmati, Ortelio Abramo, *Thvsiciae Descriptio*, 1579-1580 (dettaglio dell'area).



Fig. III - Teodoro Verucrysse Sculpt, *Etruria Vet et Nova*, 1724 (dettaglio dell'area).



Fig. IV - Giacomo Oddi, *Pianta del Patrimonio di San Pietro*, 1636-1637 (dettaglio dell'area).



Fig. V - Giacomo Filippo Ameti, Lazio e Patrimonio di S. Pietro. Patrimonio di S. Pietro, 1696 (dettaglio dell'area).

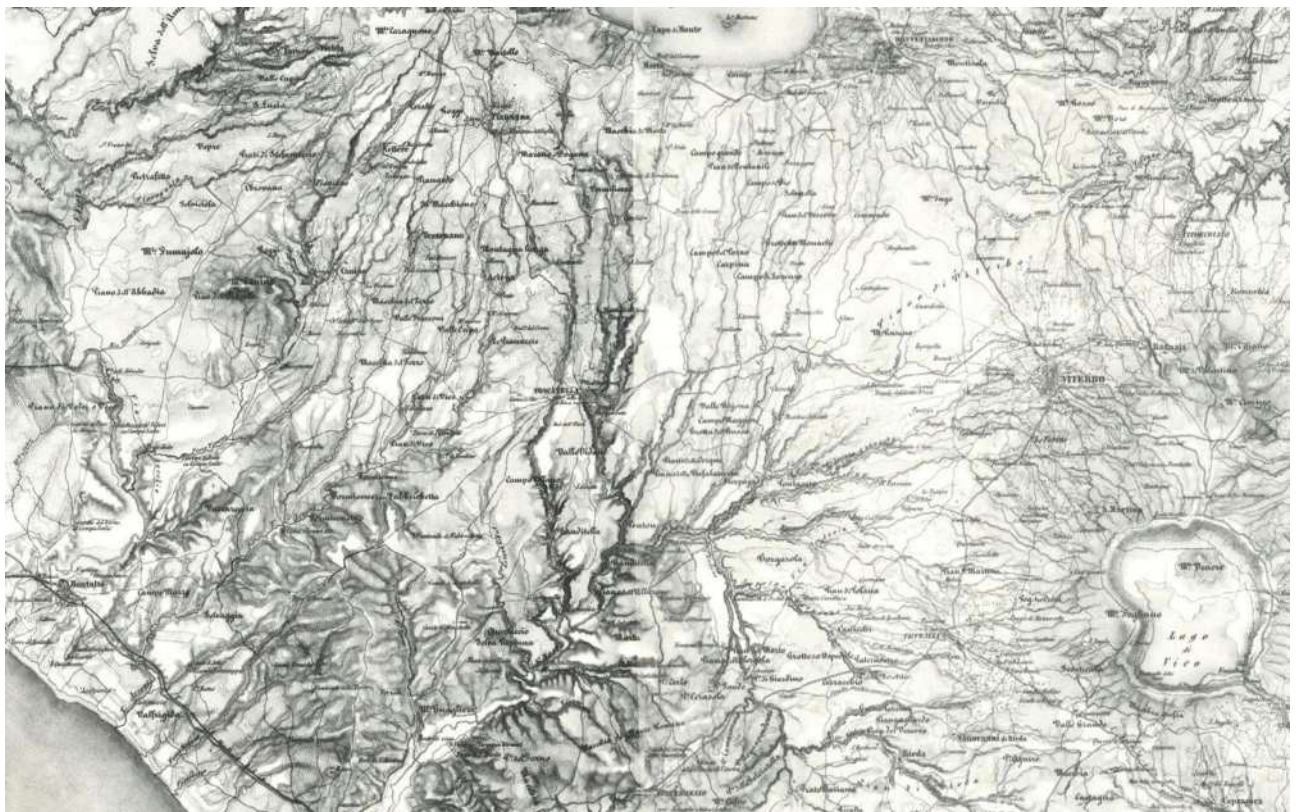


Fig. VI - Istituto Geografico Militare di Vienna, Carta Topografica dello Stato Pontificio. Il Lazio. F.14. Montalto-Lago di Bracciano-Viterbo-Lago di Vico, 1851 (dettaglio dell'area).



Fig. VII – Pianta generale del territorio di Montalto (ASR, Camerale III, serie Comuni, b. 1353).

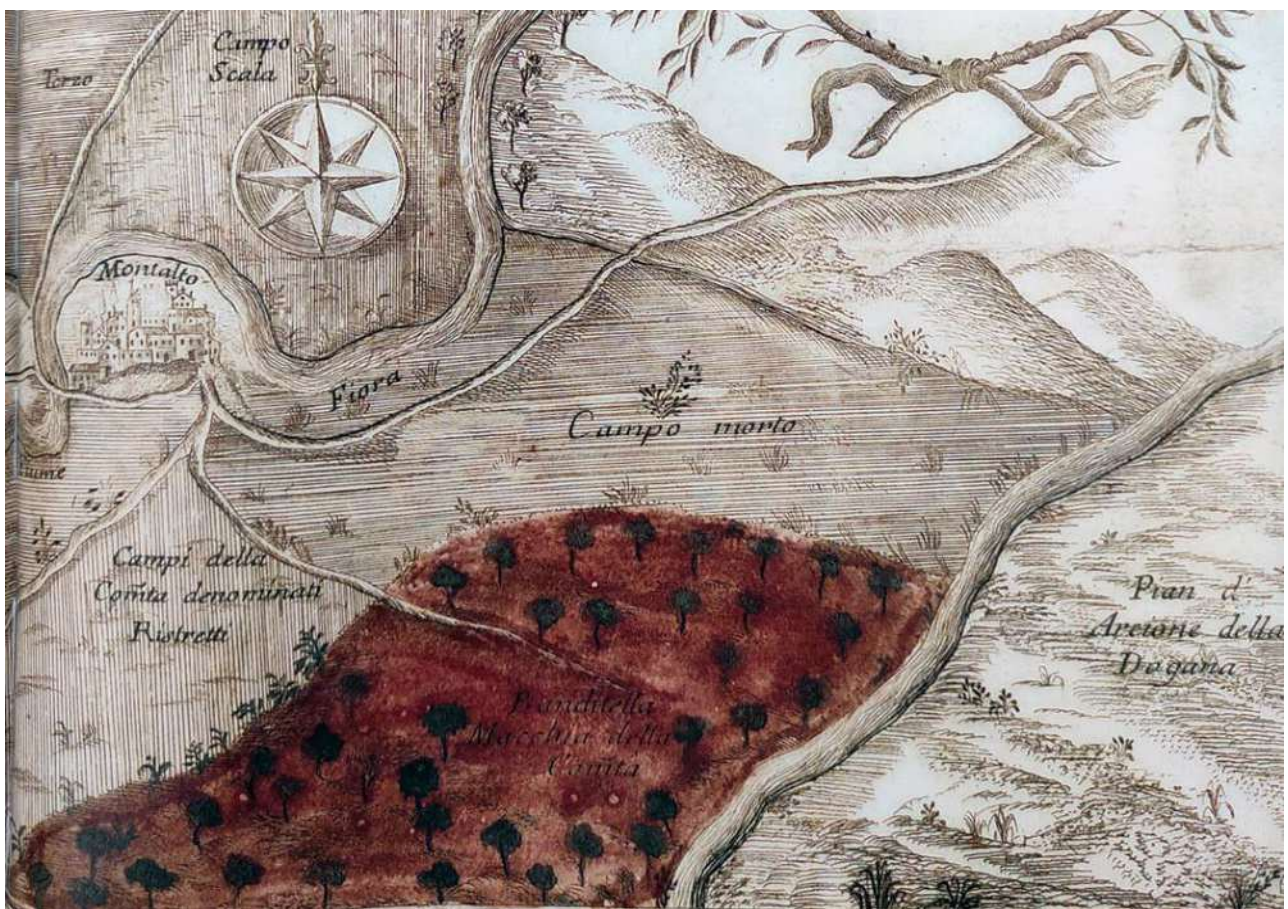


Fig. VIII – Dettaglio della “Pianta dimostrativa delle Bandite o Tenute della Rev. Camera Apostolica nel territorio di Montalto con le loro rispettive denominazioni e Confini”, A. Primavera (ASR, Disegni e Pianta, coll. I, cart. 44, f. 120).

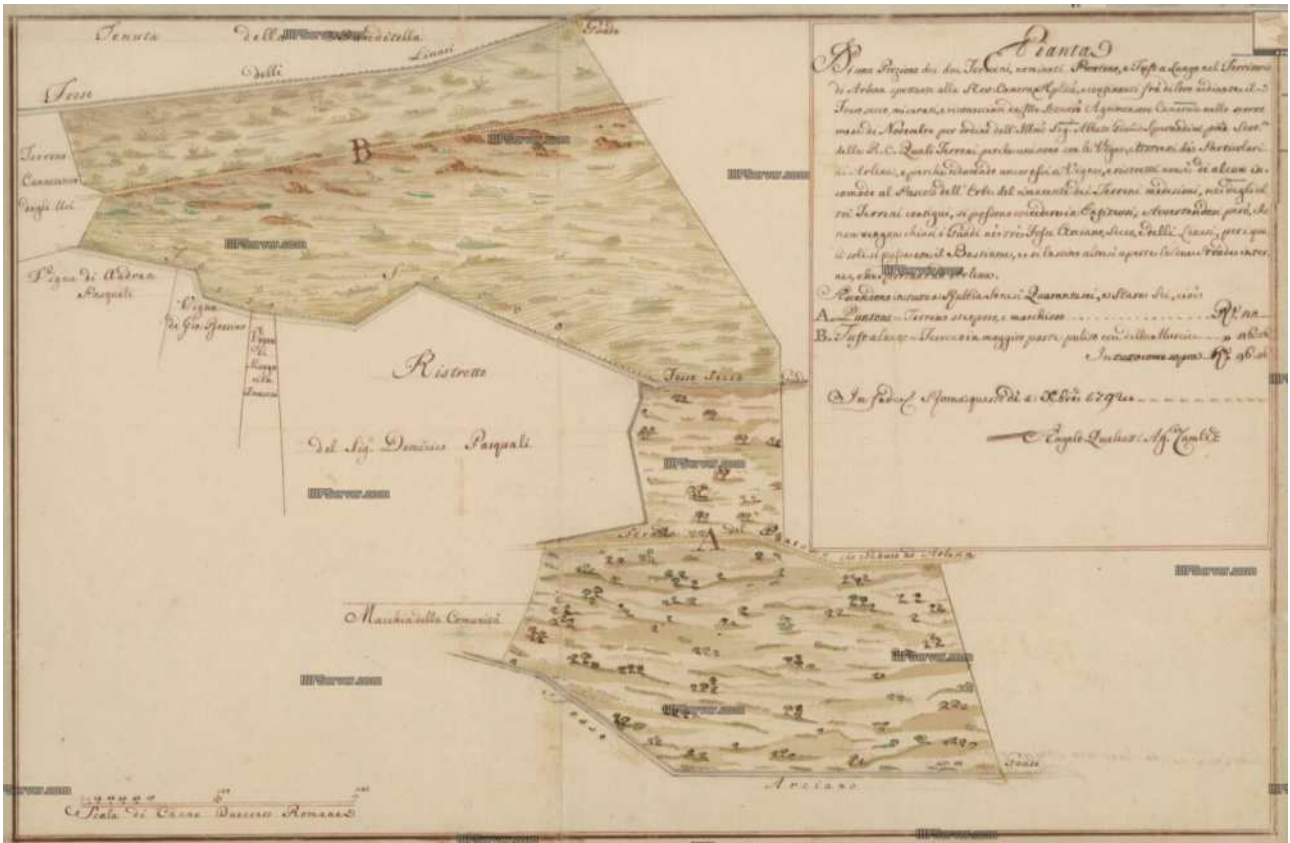


Fig. XI – ASR, Tenuta della Reverenda Camera Apostolica in località Puntone e Tufo ad Arlena di Castro, 1792.

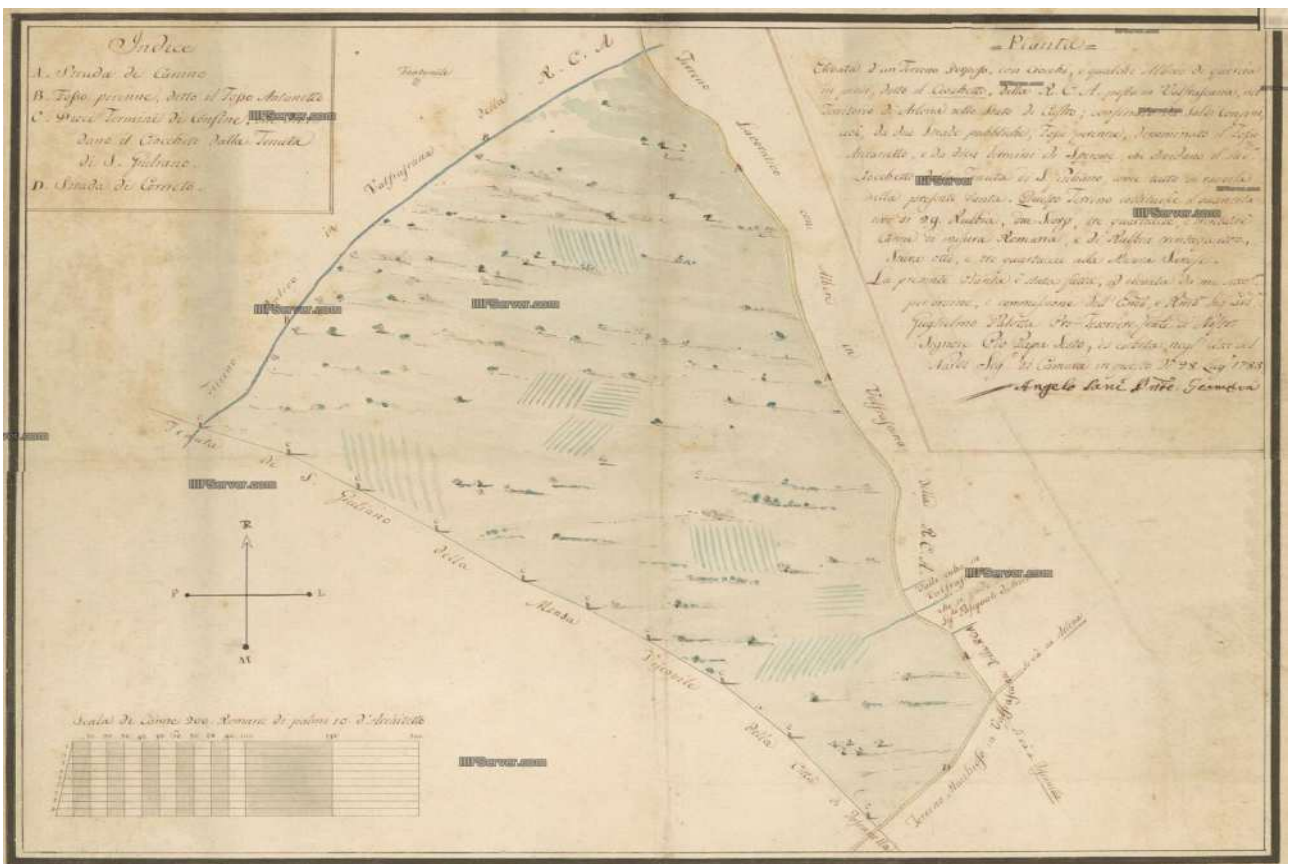


Fig. XII – ASR, Tenuta il Ciocchetto della Reverenda Camera Apostolica in località Valfrascana ad Arlena di Castro, 1783.



Fig. XIII – ASR, Tenuta del Forno del Ferraccio della Reverenda Camera Apostolica in località Valfrascana ad Arlena di Castro, 1793.



Fig. XIV – Viterbo, Palazzo dei Priori, Sala Regia, dettaglio della decorazione del soffitto con la veduta del territorio di Piansano, Tarquinio Ligustri 1592.

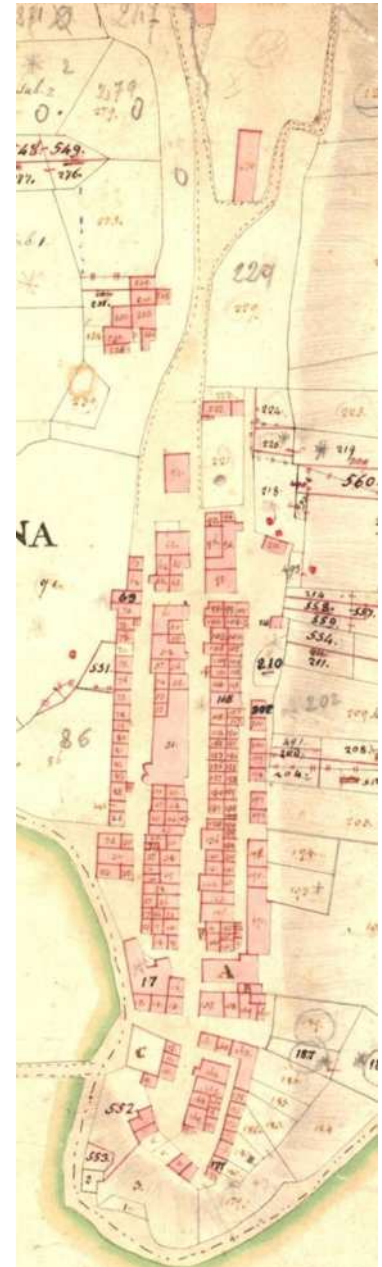


Fig. XV, XVI, XVII – ASV, Cessato Catasto Rustico, planimetrie catastali dei centri storici di Piansano, Tessignano e Arlena di Castro, terzo quarto del XIX secolo.



Fig. XVIII – Casale in una vigna di Cellere e capanna nelle campagne di Piansano (da PRETE M.R., FONDI M. 1957).

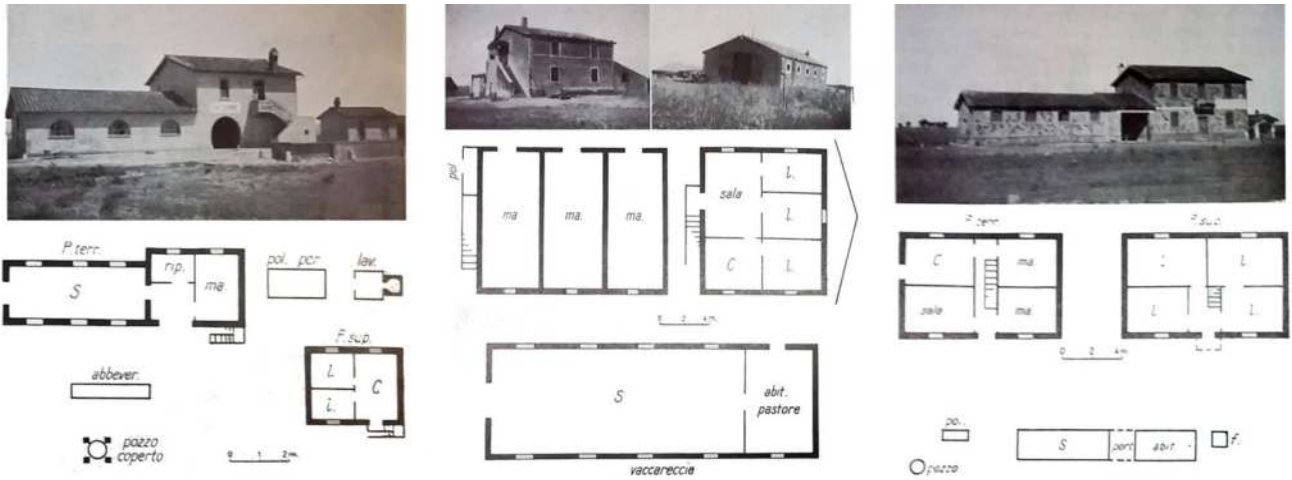
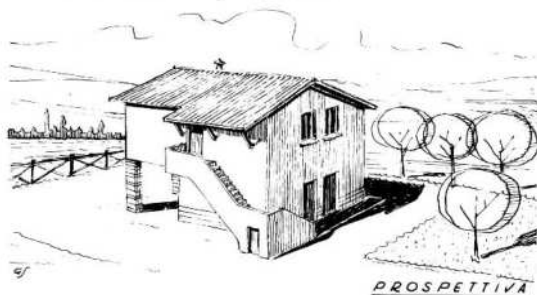
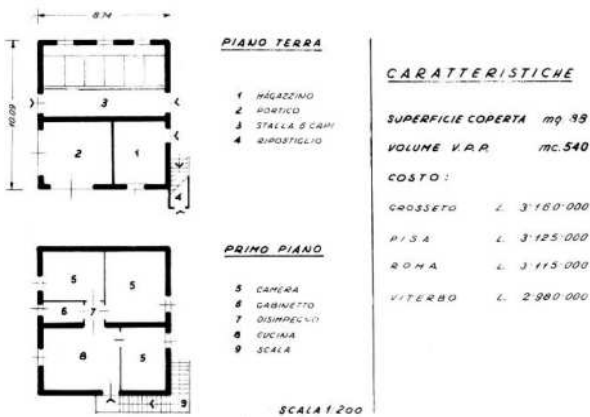


Fig. XIX – Casali agricoli tipici della Maremma laziale, da sinistra: Toscana, Montalto di Castro e Tarquinia (da PRETE M.R., FONDI M. 1957).



Fig. XX – Istituto Luce - Fondo Arsiar, Comprensorio di riforma fondiaria della Maremma Tosco Laziale.

CASA COLONICA TIPO "MARSILIANA"



CASA COLONICA TIPO "S. AGOSTINO"

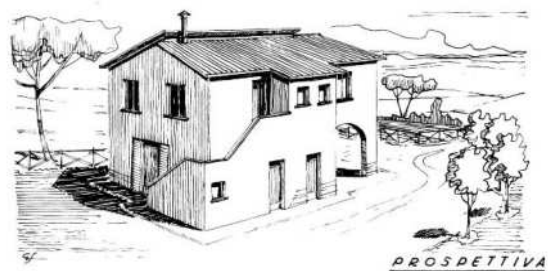
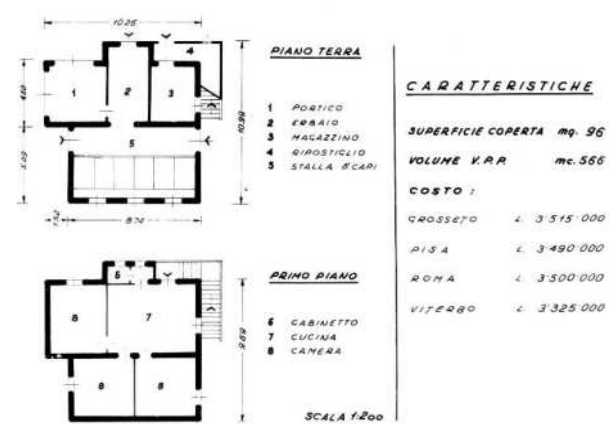


Fig. XXI – Ente Maremma, schede illustrative di alcune tipologie di casa colonica.



Fig. XXII – Samuel James Ainsley, *Veduta da Montefiascone verso la costa*, 1842.